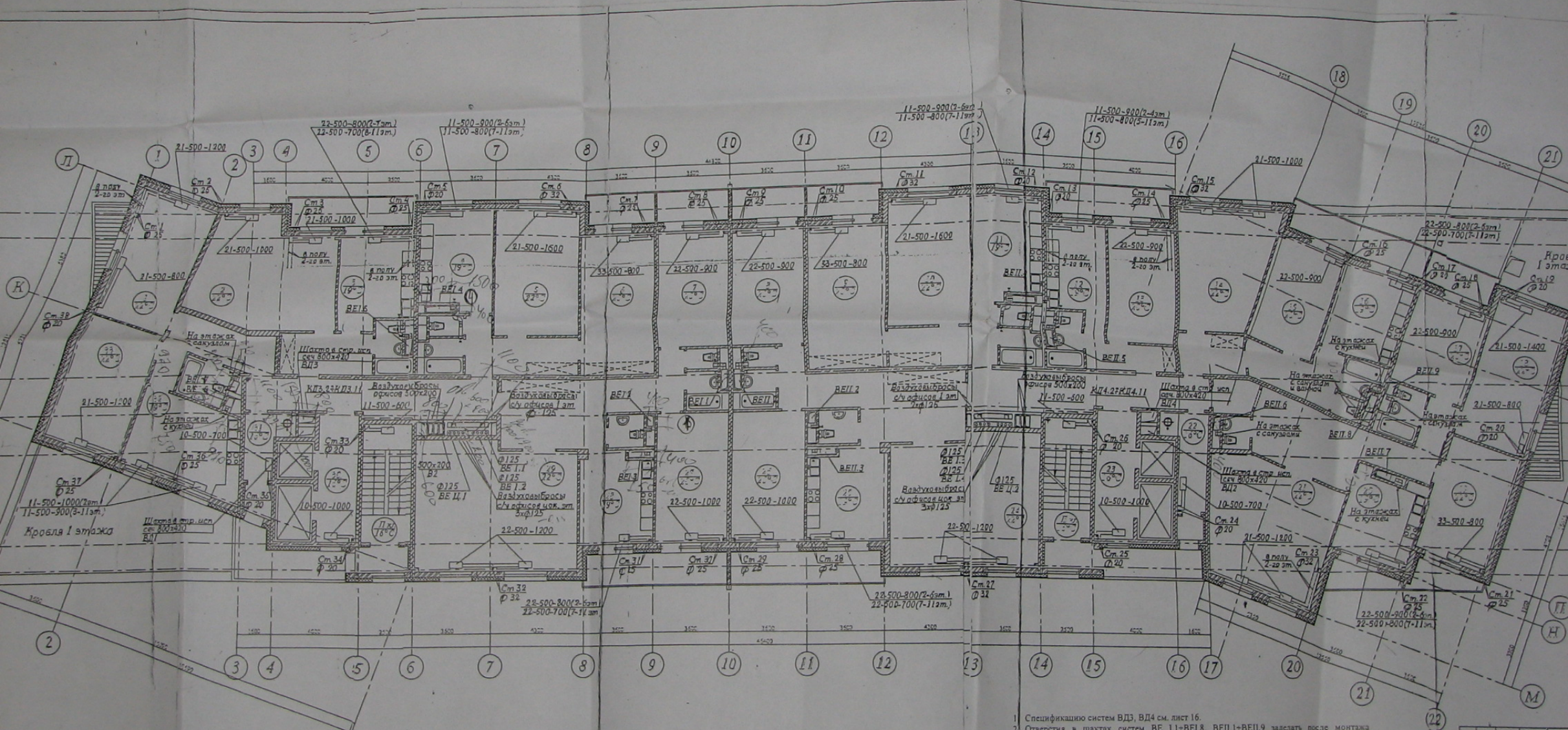


8.306  
740 75 08  
Директор

Шифр № 01-04/5		-08	
Заказчик: ООО "Компания Векс Плюс"			
Московская область, г. Жуковский, ул. Амет-Хан-Султана			
17-й этаж жилой зоны		Страна	Лист
Пл. Кад. уч. Зем.	И. Век	Россия	23
Директор	Федорова	06.04	23
Ген. П.	Васильева	06.04	
Ген. П.	Числова	06.04	
Рук. гр.	Губкина	06.04	
Проверка	Губкина	06.04	
Разработка	Павлова	06.04	
Скелет систем BEI.6-BEI.8, BEI.6-BEI.9		ЗАО "АрхИде"	





- 1 Спецификацию систем ВДЗ, ВД4 см. лист 16.
- 2 Отверстия в шахтах систем ВЕ 1.1-ВЕ1.8, ВЕ1.1-ВЕ1.9 заделывать после монтажа воздуховодов на уровне междуэтажных перекрытий.
- 3 Для систем ВЕ 1.1-ВЕ1.8, ВЕ1.1-ВЕ1.9 расстояние от потолка до оси вытяжных решеток в квартирах 250 мм за исключением пом. санузлов обслуживаемых системой ВЕ1.5, где указанное расстояние составляет 400 мм.
- 4 Для систем ВЕ 1.1-ВЕ1.8, ВЕ1.1-ВЕ1.9 воздуховоды-спутники (с нижерасположенного этажа) вывести не менее чем на 2 м от пола вышерасположенного этажа до присоединения к сборному воздуховоду.
- 5 Для систем ВЕ 1.1-ВЕ1.8, ВЕ1.1-ВЕ1.9 все транзитные воздуховоды и воздуховоды за пределами обслуживаемого этажа подлежат огнезащите с пределом огнестойкости 0,25 ч.

Вид	Услов. обозначение	Единица	Итого
Воздуховод	—	м	
Вентилятор	—	шт.	
Решетка	—	шт.	
Корпус	—	шт.	
Соединитель	—	шт.	
Муфта	—	шт.	
Крепеж	—	шт.	
Итого			