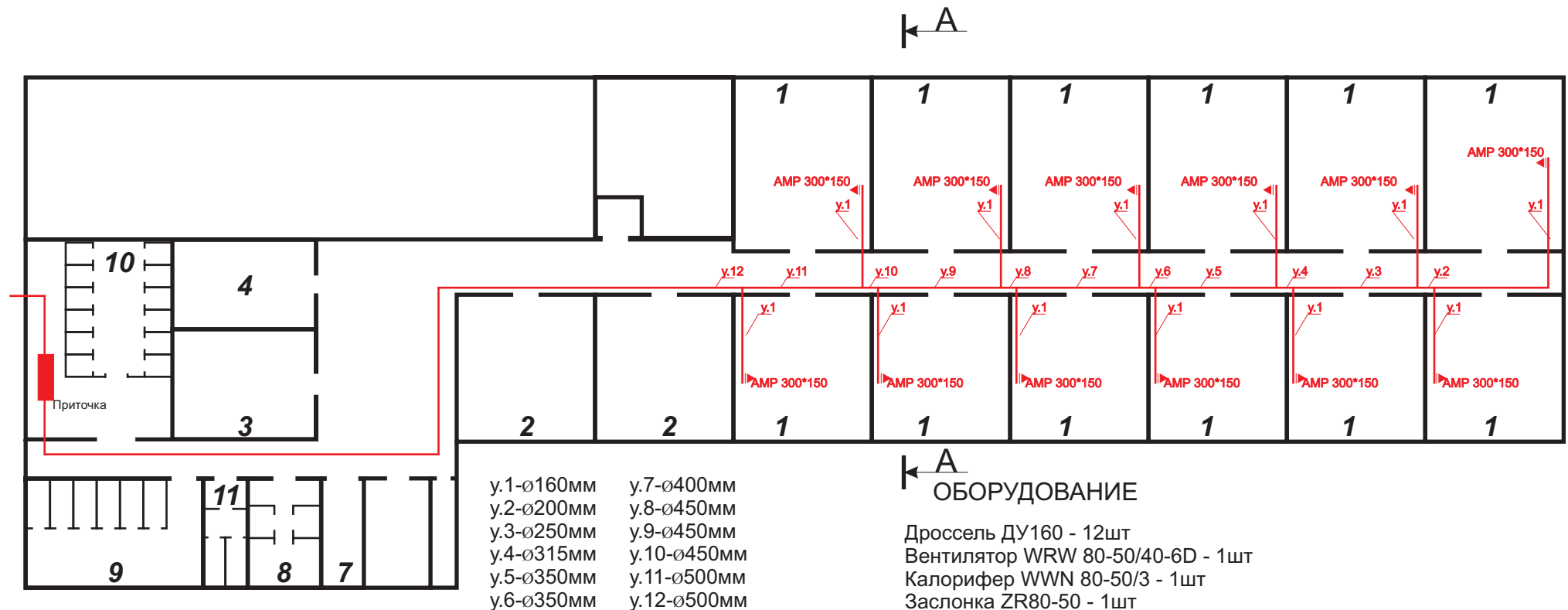


Приток в жилые помещения



1. Жилая комната
2. Кухня
3. Камера хранения
4. Комната ИТР
7. Лестница
8. Женская душевая
9. Туалеты мужские
10. Душевые мужские
11. Туалеты женские

Изм.	Кол.ч	Лист	№ док.	Подп.	Дата
Разраб.				Рыжов В.В.	
Провер.					
Н. контр.					
Гл. спец.					
ГИП					
Должность	Фамилия	Подп.	Дата		

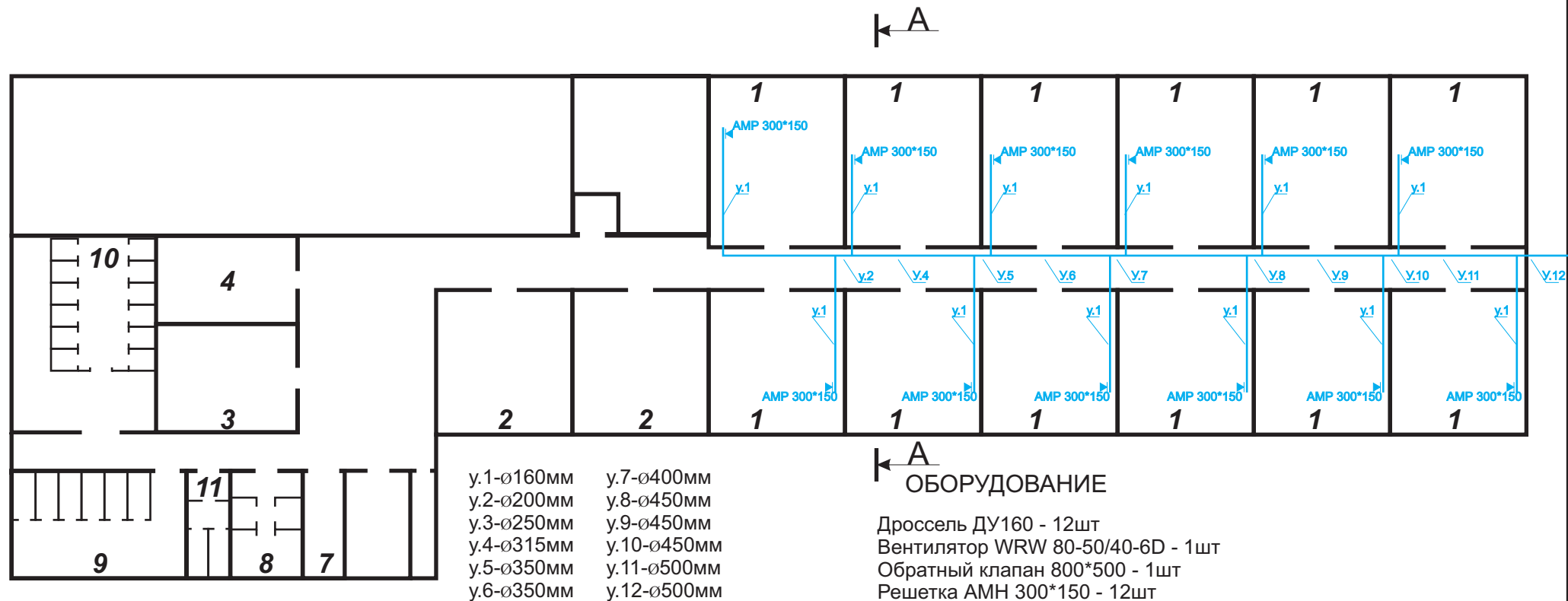
Вентиляция и Кондиционирование		
Общежитие		
Стадия	Лист	Листов
ИД		
План Вентиляция помещений		
ООО "АДВЕНТ"		

Взам. инв. №

Подп. и дата

Инв. № подл.

Вытяжка из жилых помещений



ОБОРУДОВАНИЕ

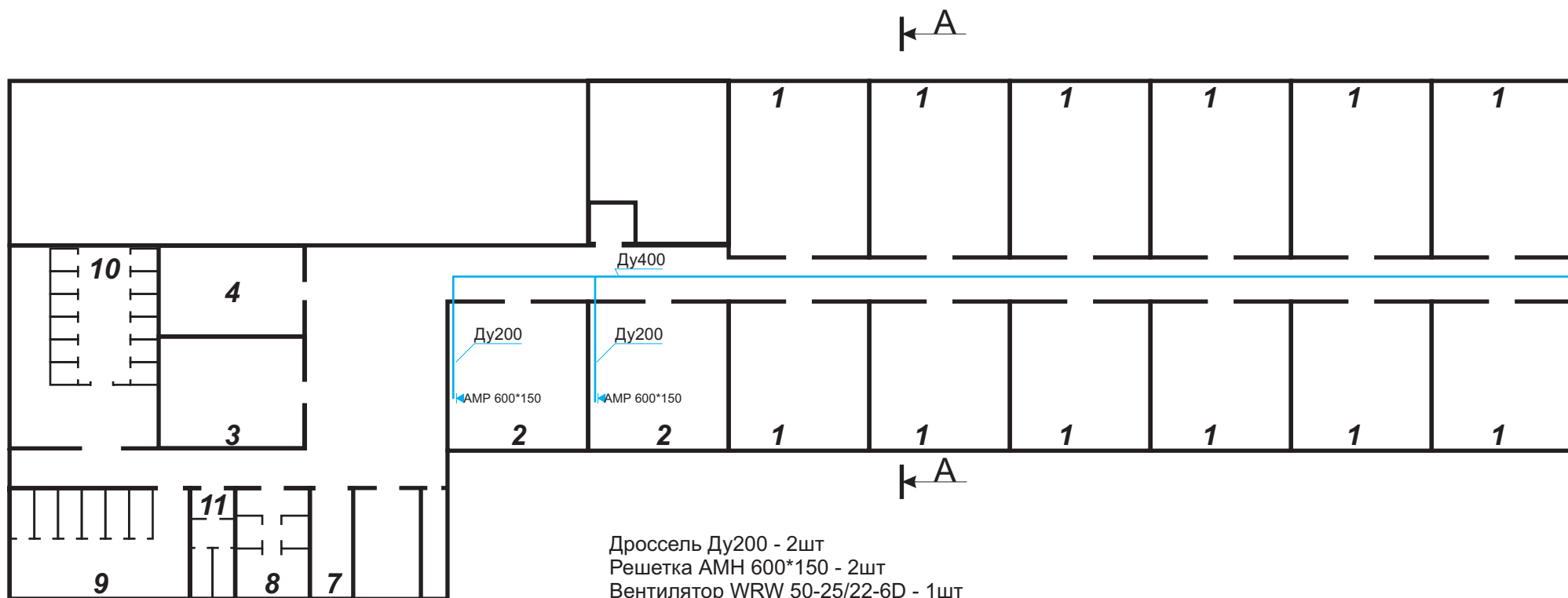
- Дроссель ДУ160 - 12шт
- Вентилятор WRW 80-50/40-6D - 1шт
- Обратный клапан 800*500 - 1шт
- Решетка АМН 300*150 - 12шт
- Гибкая вставка WG80-50 - 2шт
- Шумоглушитель 800*500 - 1шт

1. Жилая комната
2. Кухня
3. Камера хранения
4. Комната ИТР
7. Лестница
8. Женская душевая
9. Туалеты мужские
10. Душевые мужские
11. Туалеты женские

						Вентиляция и Кондиционирование		
						Общежитие		
Изм.	Кол.ч	Лист	№ док.	Подп.	Дата			
Разраб.			Рыжов В.В.					
Провер.								
Н. контр.								
Гл. спец.								
ГИП								
Должность	Фамилия	Подп.	Дата					
План Вентиляция помещений						Стадия	Лист	Листов
						ИД		
						ООО "АДВЕНТ"		

Изм. № подл.	Подп. и дата	Взам. инв. №

Вытяжка из кухни



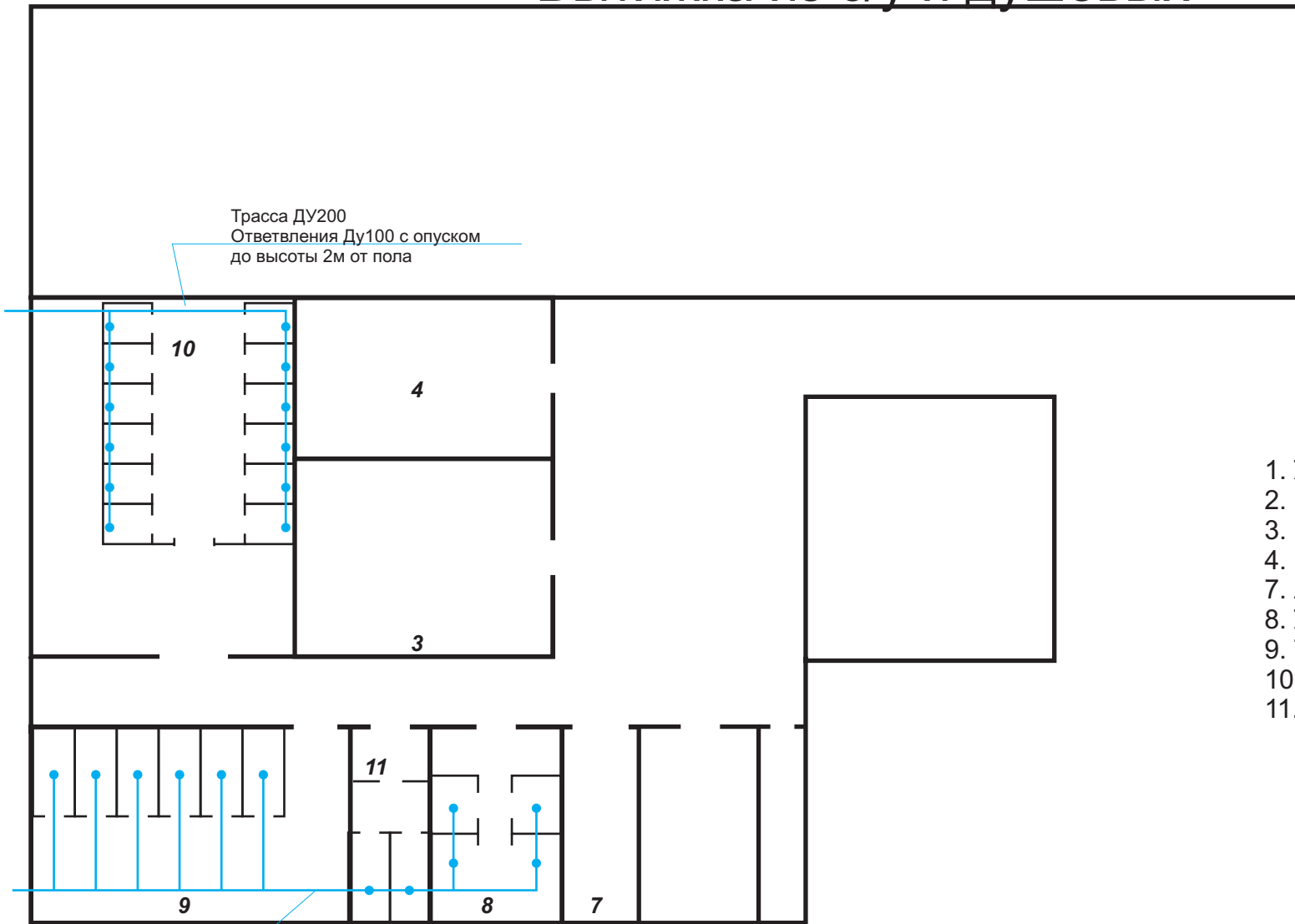
Дроссель Ду200 - 2шт
 Решетка AMH 600*150 - 2шт
 Вентилятор WRW 50-25/22-6D - 1шт
 Обратный клапан 500*250 - 1шт
 Гибкая вставка WG50-25 - 2шт
 Шумоглушитель 500*250 - 1шт

1. Жилая комната
2. Кухня
3. Камера хранения
4. Комната ИТР
7. Лестница
8. Женская душевая
9. Туалеты мужские
10. Душевые мужские
11. Туалеты женские

						Вентиляция и Кондиционирование			
						Общежитие			
Изм.	Кол.ч	Лист	№ док.	Подп.	Дата	План Вентиляция помещений	Стадия	Лист	Листов
Разраб.			Рыжов В.В.				ИД		
Провер.									
Н. контр.									
Гл. спец.									
ГИП							ООО "АДВЕНТ"		
Должность	Фамилия	Подп.	Дата						

Изм. № подл.
Подп. и дата
Взам. инв. №

Вытяжка из с/у и душевых



Трасса ДУ200
 Ответвления Ду100 с опуском
 до высоты 2м от пола

10

4

3

- 1. Жилая комната
- 2. Кухня
- 3. Камера хранения
- 4. Комната ИТР
- 7. Лестница
- 8. Женская душевая
- 9. Туалеты мужские
- 10. Душевые мужские
- 11. Туалеты женские

11

9

8

7

Трасса ДУ315
 Ответвления Ду100 с опуском
 до высоты 2м от пола

Вентиляция и Кондиционирование

Общежитие

Изм.	Кол.ч	Лист	№ док.	Подп.	Дата
Разраб.			Рыжов В.В.		
Провер.					
Н. контр.					
Гл. спец.					
ГИП					
Должность			Фамилия	Подп.	Дата

План
 Вентиляция помещений

Стадия	Лист	Листов
ИД		

ООО "АДВЕНТ"

Взам. инв. №

Подп. и дата

Инв. № подл.